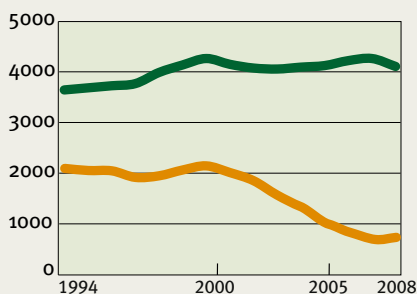




## Les indicateurs

Depuis 1999, le Comité Français de l'Emballage Papier Carton (COFEPAC) publie tous les ans des indicateurs environnementaux sur l'impact de la production des papiers cartons d'emballage. Ils font partie d'un ensemble d'outils développés de longue date par la filière pour exercer son devoir de veille et de prévention.

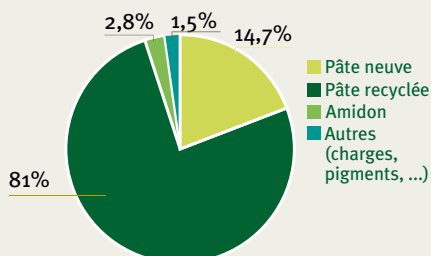
### ⊕ L'envahissement par le déchet d'emballage à éliminer, un mythe ?



En KT	1994	1995	2000	2005	2007	2008
Emballages papier carton mis sur le marché	3688	3740	4472	4295	4472	4274
Emballages papier carton à éliminer (part non recyclée)	1972	1920	2036	836	502	562

La quantité brute d'emballages papier-carton à éliminer n'a cessé de diminuer en valeur absolue depuis près de quinze ans, alors même que la quantité d'emballages papier-carton mis sur le marché ne cessait d'augmenter.

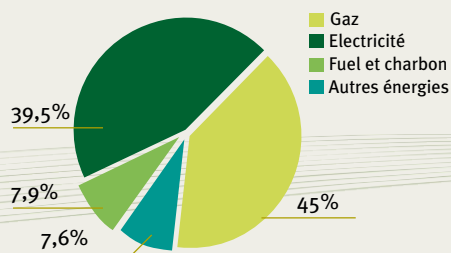
### ⊕ Répartition du tonnage consommé de matières premières



%	1985	1990	1995	2000	2005	2008	2009*
Pâte neuve	32,2	27,6	23,9	19,3	19,1	16,2	14,7
Pâte recyclée	63,7	67,0	71,3	75,7	76,1	79,4	81,0
Amidon	1,3	2,0	2,3	2,4	2,8	2,8	2,8
Autres (charges, pigments,...)	2,8	3,4	2,5	2,6	2,0	1,6	1,5

\*estimation

### ⊕ Répartition de l'énergie consommée (en TEP\*\*) pour la fabrication de papiers

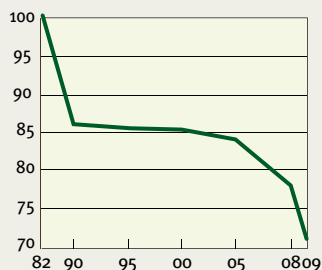


%	2005	2006	2007	2008	2009*
Fuel & Charbon	10,3	8,8	8,3	6,4	7,9
Gaz	47,2	49,4	45,5	43,2	45,0
Electricité	36,2	35,9	36,6	38,3	39,5
Autres énergies (hydraulique, biomasse,...)	6,3	5,9	9,6	12,1	7,6

\*estimation \*\* TEP : Tonne Equivalent Pétrole



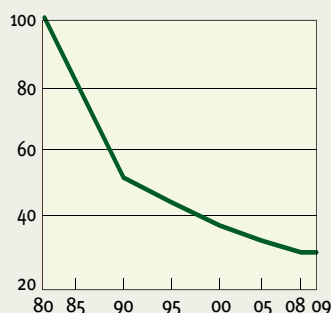
➤ Consommation d'énergie à la tonne produite



%	1982	1990	1995	2000	2005	2008	2009*
Tep**/Tonne de papier-carton produite (en indice)							
	100	86,5	85,7	85,5	84,3	77,5	71,2

(en indice - base 100 année 1982) \*estimation \*\* TEP : Tonne Equivalent Pétrole

➤ Utilisation de l'eau

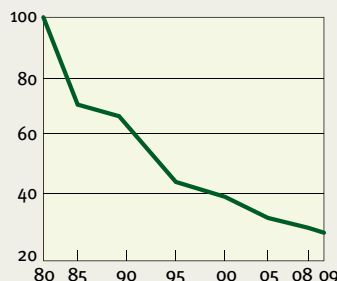


%	1990	1995	2000	2005	2008	2009*
Quantité d'eau utilisée** / Tonne de papier-carton produite (en indice)						
	51,9	43,3	39,2	33,5	29,7	30,1

(en indice - base 100 année 1980) \*estimation \*\* m<sup>3</sup> à la tonne de papier et carton produite

L'utilisation de l'eau à la tonne produite est très spécifique au process de la filière. En effet, l'eau sert uniquement de porteur à la fibre. Elle est rendue pour l'essentiel à la nature après avoir été traitée. Elle n'est de ce fait pas consommée, mais seulement utilisée et souvent restituée plus propre que lors du prélèvement. En 30 ans, la consommation d'eau a été réduite de 70 %.

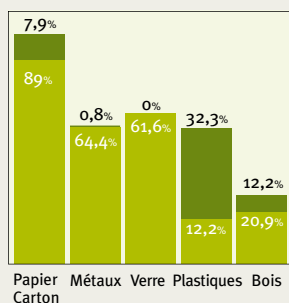
➤ Rejet de matières oxydables



%	1990	1995	2000	2005	2008	2009*
Quantité de matières oxydables rejetées** / Tonne de papier-carton produite (en indice)						
	68,0	45,6	38,8	35,0	29,3	27,2

(en indice - base 100 année 1980) \*estimation \*\* Kg à la tonne de papier et carton produite

➤ Bouclage du cycle : valorisation des emballages papiers cartons en 2007  
(en % de la consommation totale - source ADEME)



	Récyclage	Valorisation énergétique	Totale
Papier-carton	89,0%	7,9%	96,9%
Métaux	64,4%	0,8%	65,2%
Verre	61,6%	0,0%	61,6%
Plastiques	21,1%	32,3%	53,4%
Bois	20,9%	12,2%	33,1%

